

*Made in Holland*

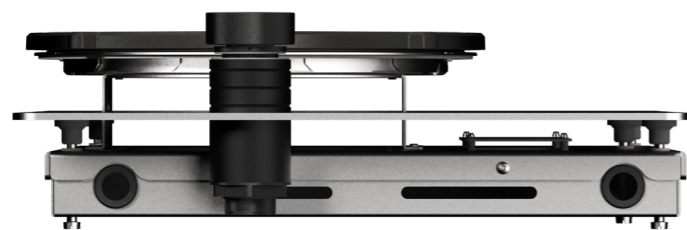
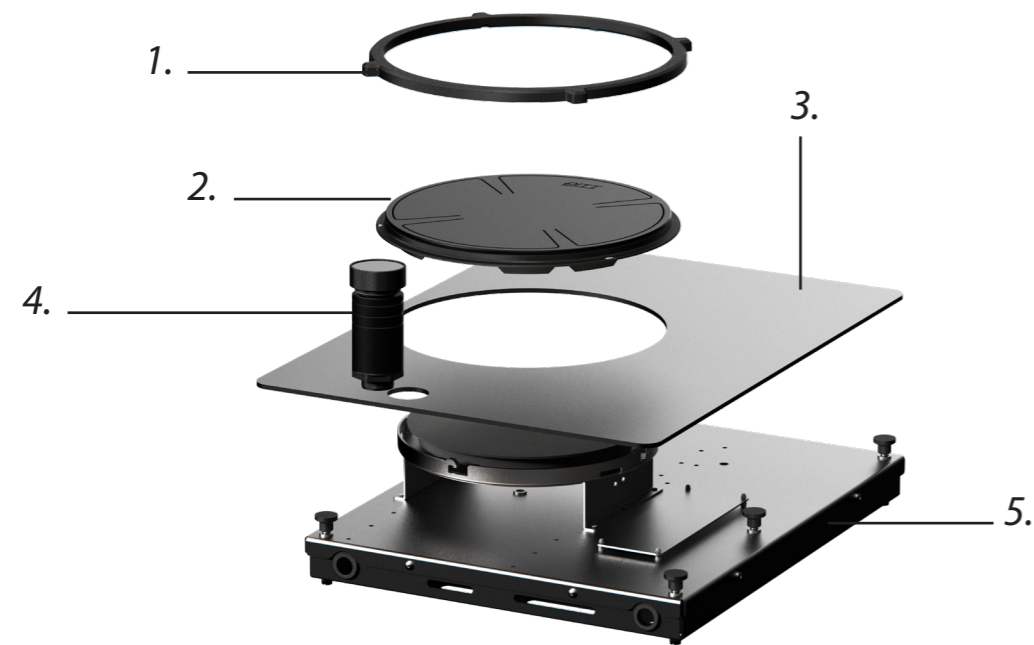
**PITT**  
COOKING



***Induction***

*Azuma-I*

*Top Side*



1. **Sierring groot**  
PVD GECOAT ALUMINIUM

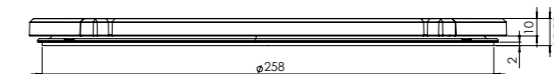
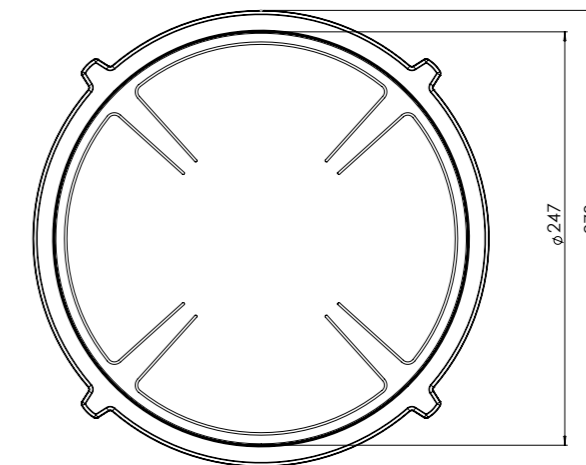
2. **Inductiezone groot**  
PVD GECOAT ALUMINIUM/ KERAMISCH GLAS

3. **Warmtegeleider**  
ALUMINIUM

4. **Bedieningsknop**  
ALUMINIUM/GLAS

5. **Cassette**  
ALUMINIUM

Grote zone



GROTE ZONE

NOM. VERMOGEN  
**2100 Watt**

MIN. DIAM. PAN  
**110 mm**

MAX. VERMOGEN  
**3000 Watt**

MAX. DIAM. PAN  
**250 mm**

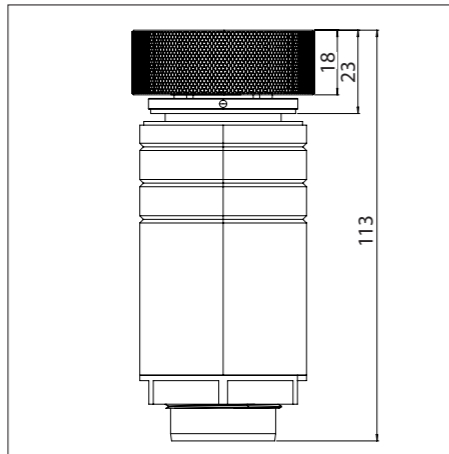
## Bedieningsknop

### Maatvoering Top Side bedieningsknop

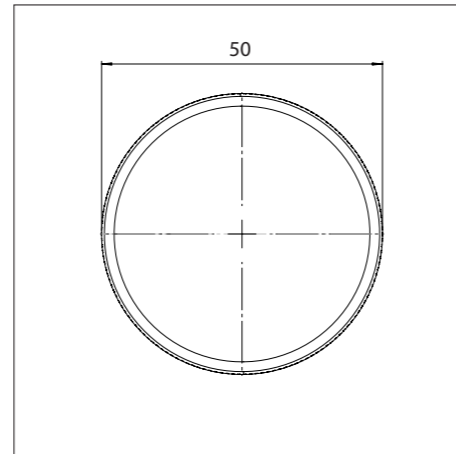
3D-afbeelding Top Side knop



Vooraanzicht Top Side knop



Bovenaanzicht Top Side knop

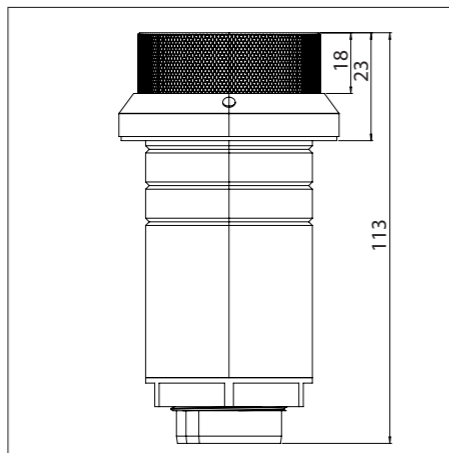


### Maatvoering Front Side bedieningsknop

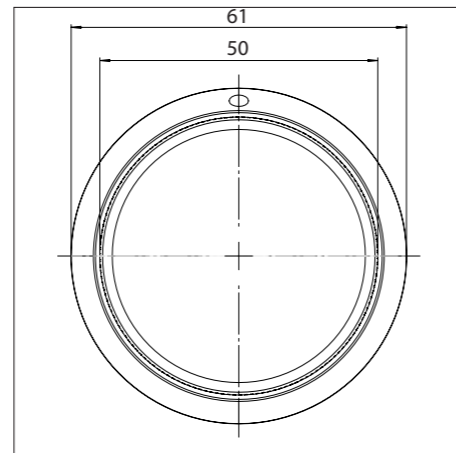
3D-afbeelding Front Side knop



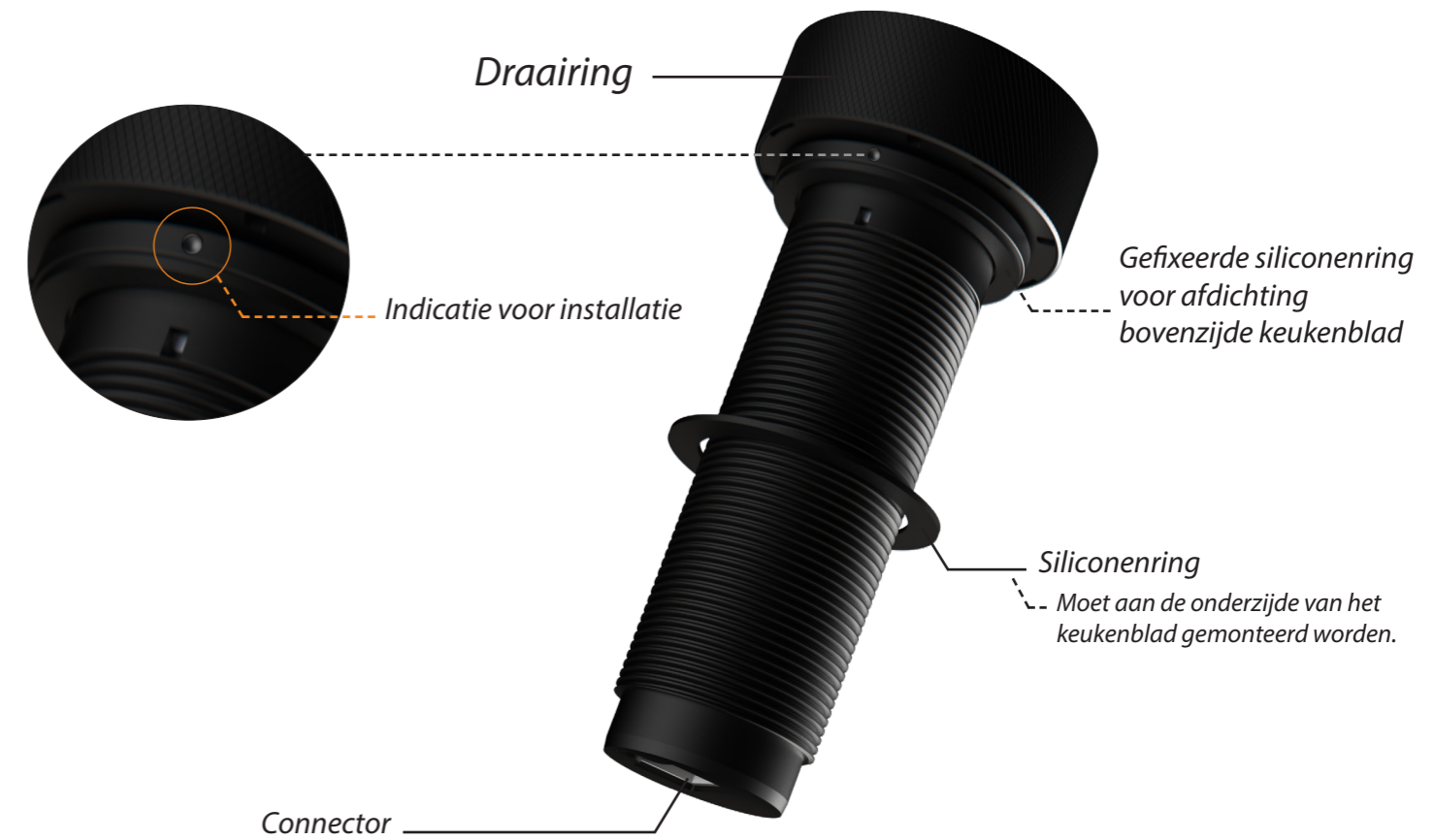
Vooraanzicht Front Side knop

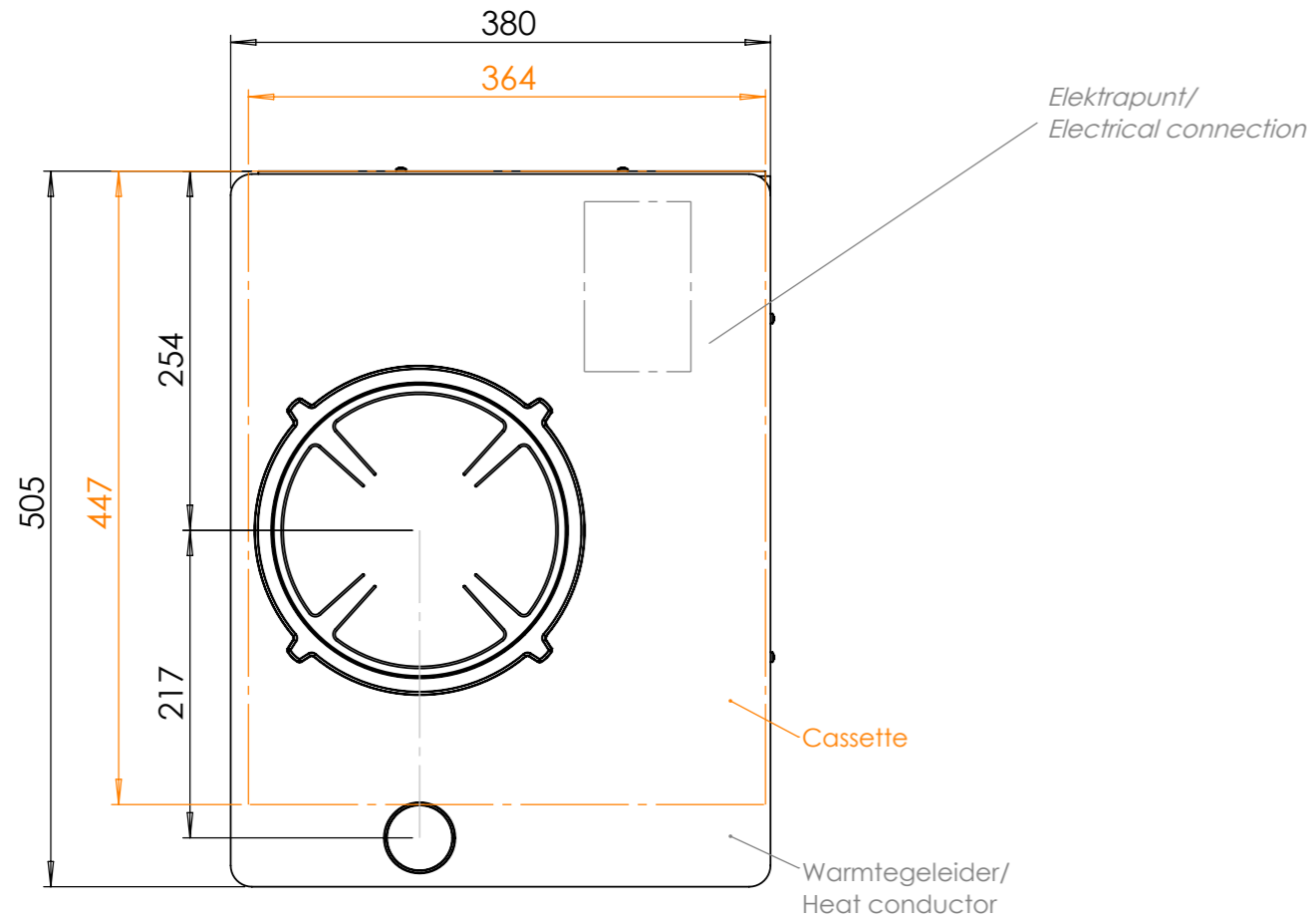


Bovenaanzicht Front Side knop



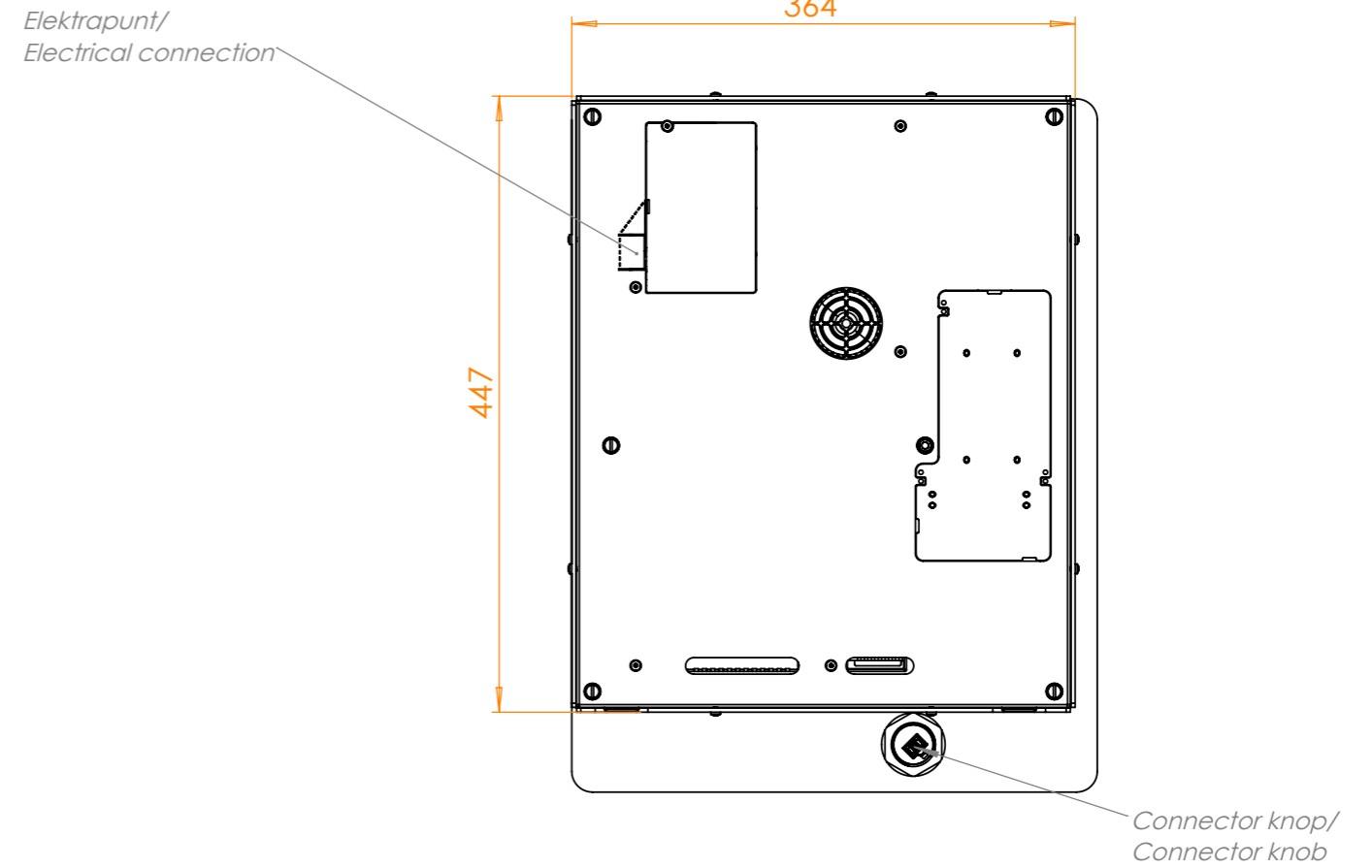
## Bedieningsknop



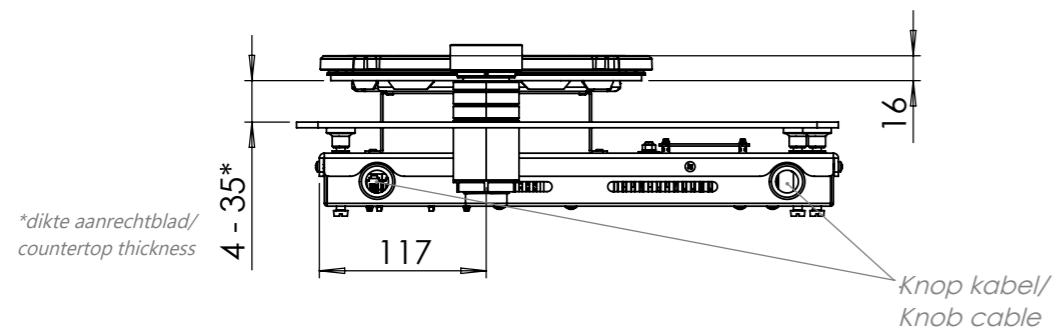


**Bovenaanzicht / Top view**

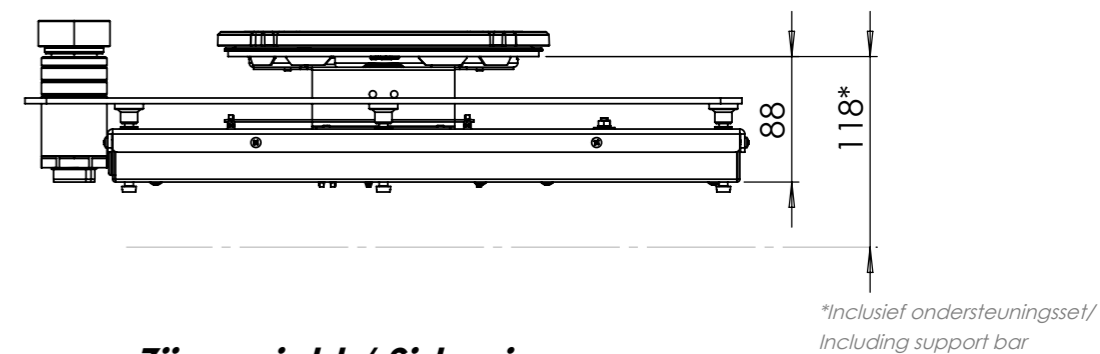
— = Cassette



**Onderaanzicht / Bottom view**

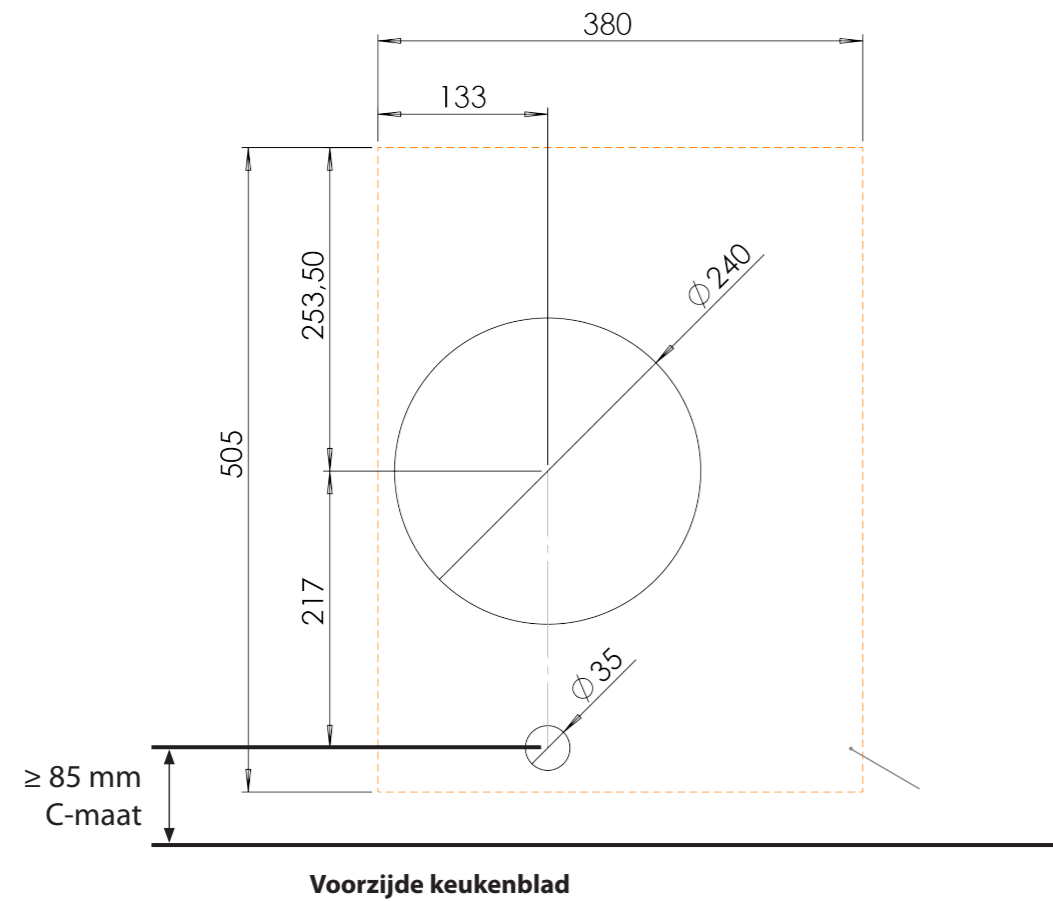


**Vooraanzicht / Front view**



**Zijaanzicht / Side view**

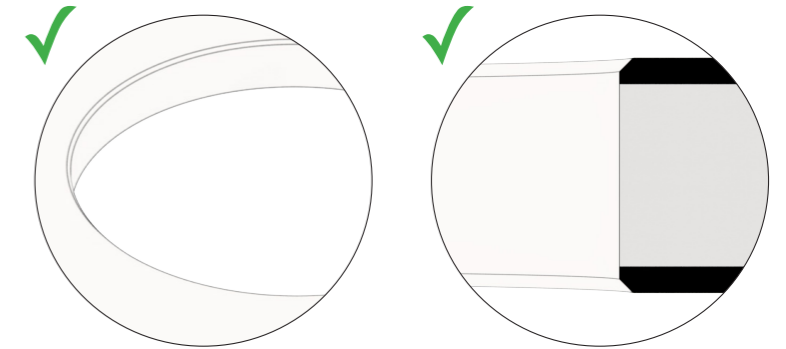




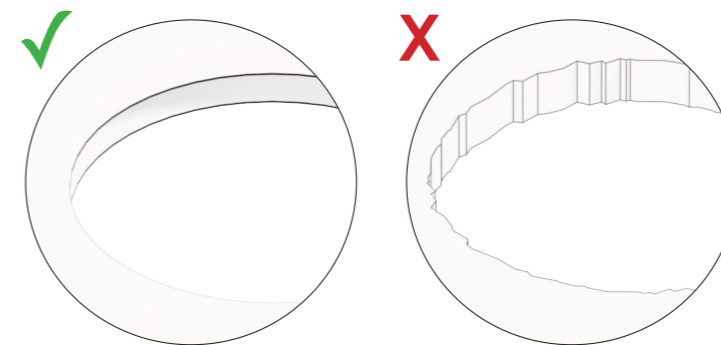
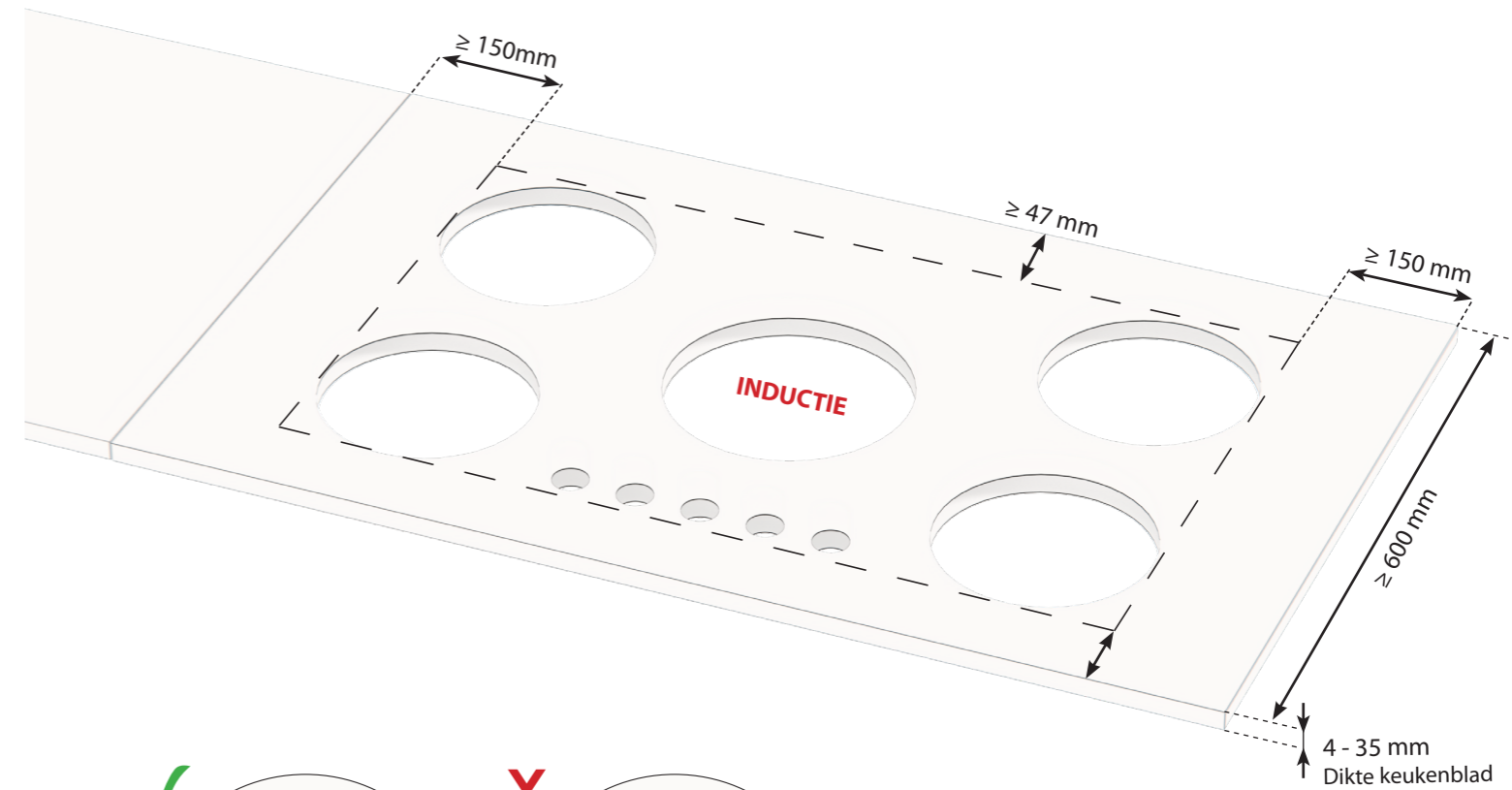
Gatenpatroon  
DXF bestand

\* Gatenpatroon zoals hieronder weergegeven is enkel ter indicatie, dit kan verschillen per model.

Volg voor het gehele ontwerp van de keuken zorgvuldig de verwerkingsvoorschriften en handleidingen van PITT cooking. Dit geldt ook voor de voorschriften en handleidingen van de mogelijk andere fabrikanten.



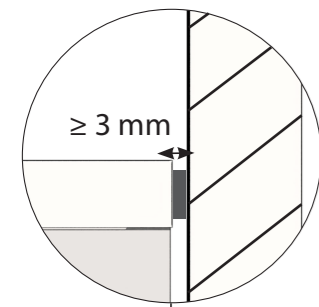
Breng aan de **boven- en onderzijde** van de uitsparing een minimaal facet aan van 1x1 mm.



De binnenzijde van de uitsparing(en) moet **glad/egaal** zijn, en fijn nageschuurd worden. Oneffenheden kunnen scheurvorming veroorzaken.

## Installatie- en verwerkingsvoorschriften

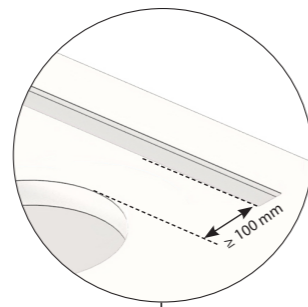
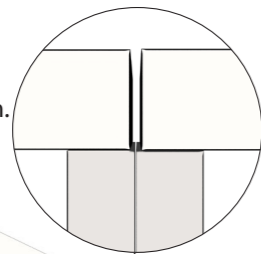
Zorg ervoor dat het keukenblad aan de voor-, achter-, linker- en rechterzijde van de PITT® cooking module volledig draagvlak heeft. Dit voorkomt spanning in het werkblad door het gewicht van de PITT® cooking module. Ook is het belangrijk dat de keukenkasten 100% stabiel en waterpas staan, zodat het keukenblad ook waterpas ligt.



≥ 3 mm

### Uitzetting keukenblad

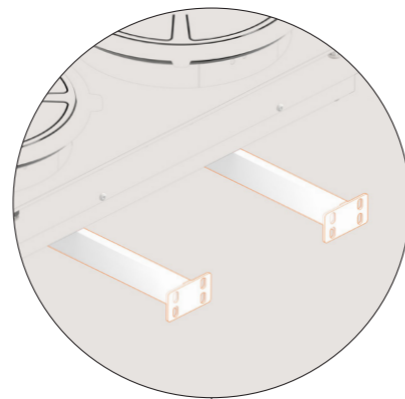
De ruimte tussen werkblad en de muur en/of kasten moet minimaal 3 mm bedragen. Hierdoor kan het materiaal uitzetten.



≥ 100 mm

### Geïntegreerde afzuiging

Zorg ervoor dat de afstand ≥ 100 mm is tussen de gaten van het werkblad. Om spanningen te voorkomen is het niet mogelijk om de afzuiging te laten ondersteunen op het werkblad.

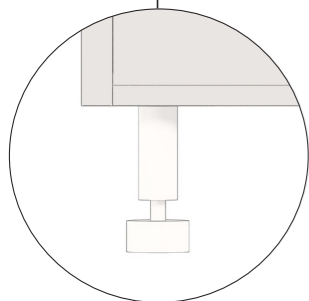


### Ondersteuningsset

Het is verplicht om het PITT cooking toestel te ondersteunen met de meegeleverde ondersteuningsset. Zie installatiehandleiding.

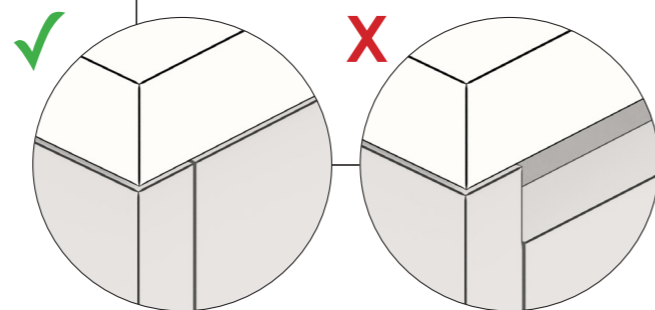
### Ventilatie

Zorg voor voldoende ventilatie aan voor- en achterzijde bij de keukenkast zodat de warmte kan ontsnappen.



### Keukenkast en stelvoeten

Zorg ervoor de keukenkasten volledig waterpas staan. De stelvoeten moeten hierbij goed op de grond rusten.



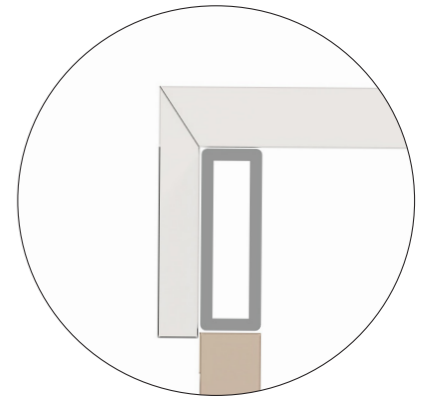
### Ondersteuning werkblad

Zorg ervoor dat het keukenblad overal evenredig ondersteund wordt op de corpus van de keukenkast.

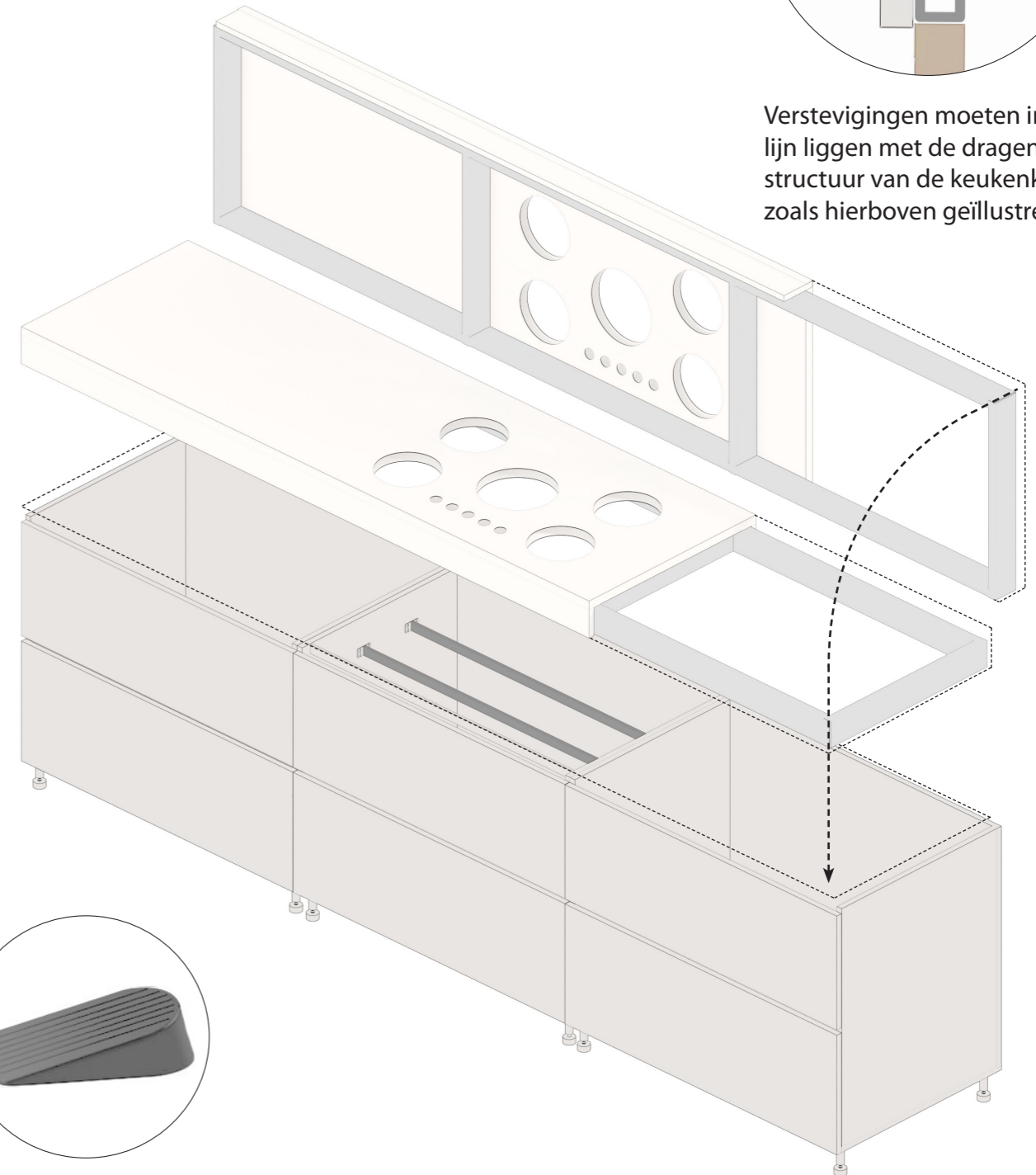
## Installatie- en verwerkingsvoorschriften

### Opgedikte werkbladen

Bij opgedikte werkbladen is het verplicht om een (ladder)frame zo te construeren, dat het keukenblad rondom (voor-, achter-, linker- en rechterzijde) ondersteund wordt door het corpus van de keukenkasten. Het werkblad moet zo gelijmd worden dat het werkblad en de versterking als één geheel werken.

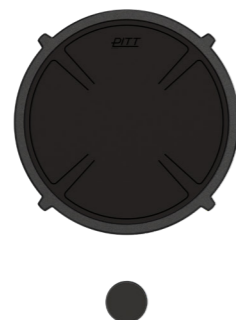


Versterkingen moeten in lijn liggen met de dragende structuur van de keukenkast, zoals hierboven geïllustreerd.

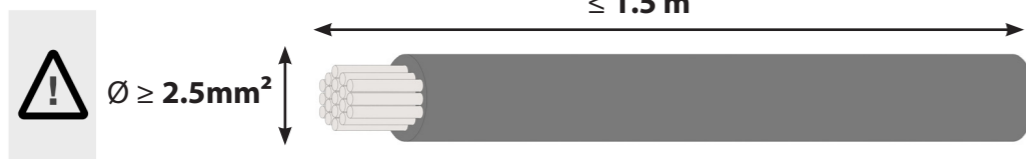
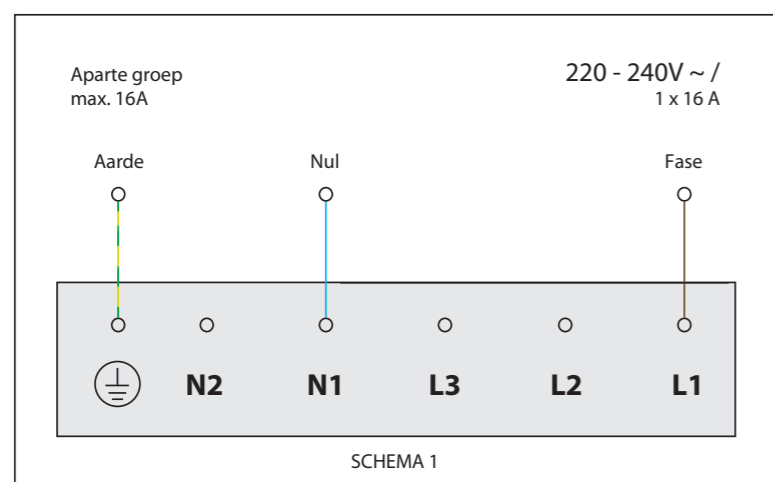


### Gebruik van wiggen

Het gebruik van wiggen is absoluut **niet** toegestaan. Dit geldt voor alle soorten werkbladen.



<b>Model</b>	<b>Azuma Top Side</b>
Type zones	1x zone groot
Uitvoering	Black (volledig zwart)
Automatische panherkenning	✓
Vermogensniveaus	0 - 10 + Boost
Nominale spanning 1	220-240 V, 1N~
Nominale vermogen 1	3000 W
Netto gewicht	6 kg



STEP bestanden inductie



OBJ bestanden inductie



STL bestanden inductie



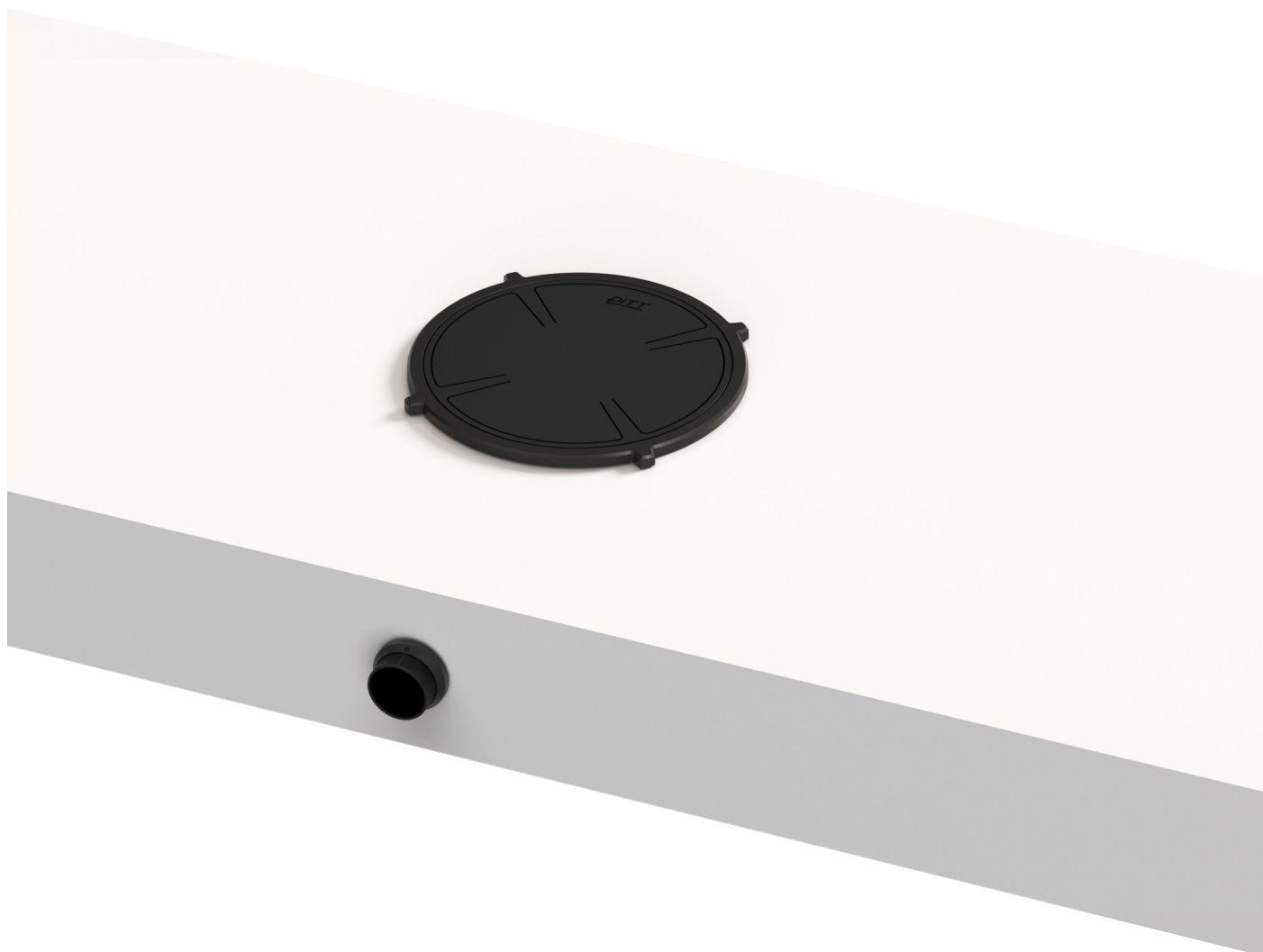
Installatiehandleiding inductie



Gebruikshandleiding inductie

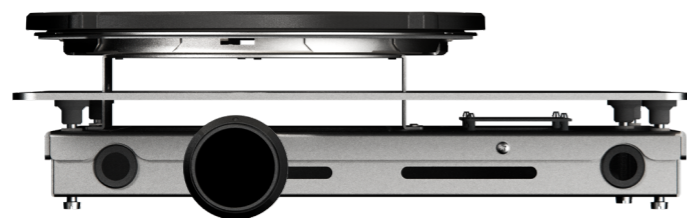
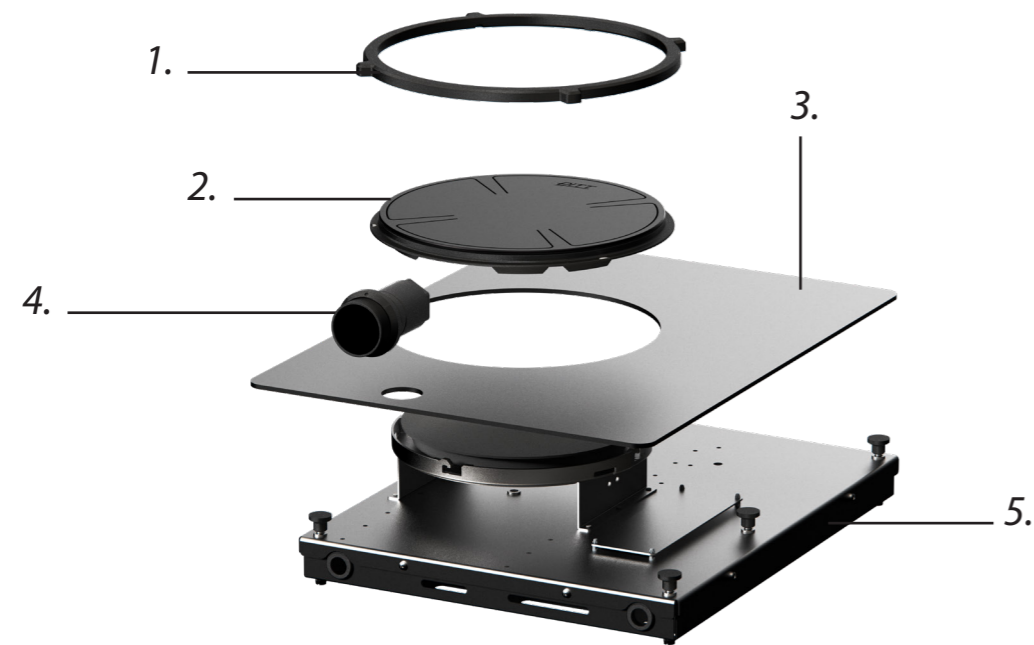
*Made in Holland*

**PITT**  
COOKING



***Induction***

*Azuma-I*  
*Front Side*



1. **Sierring groot**  
PVD GECOAT ALUMINIUM

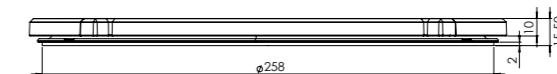
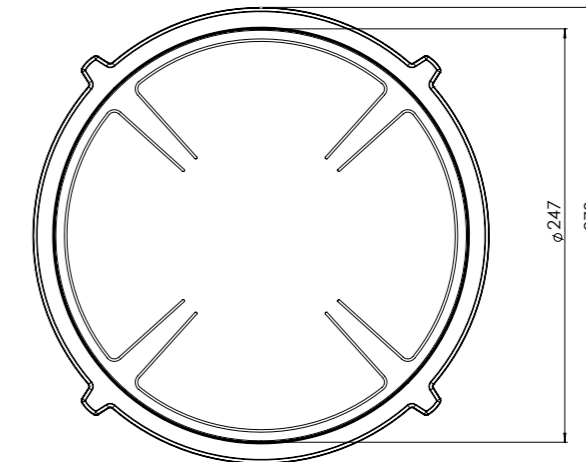
2. **Inductiezone groot**  
PVD GECOAT ALUMINIUM/ KERAMISCH GLAS

3. **Warmtegeleider**  
ALUMINIUM

4. **Bedieningsknop**  
ALUMINIUM/GLAS

5. **Cassette**  
ALUMINIUM

Grote zone



GROTE ZONE

NOM. VERMOGEN  
**2100 Watt**

MIN. DIAM. PAN  
**110 mm**

MAX. VERMOGEN  
**3000 Watt**

MAX. DIAM. PAN  
**250 mm**



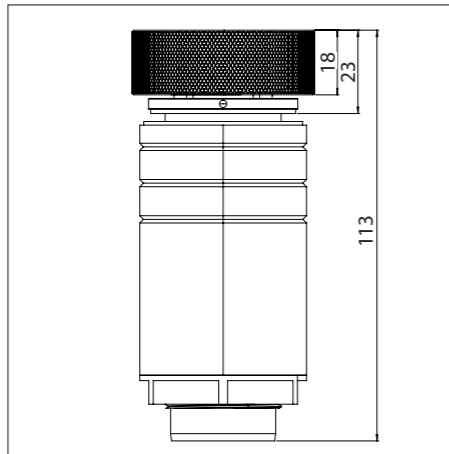
## Bedieningsknop

### Maatvoering Top Side bedieningsknop

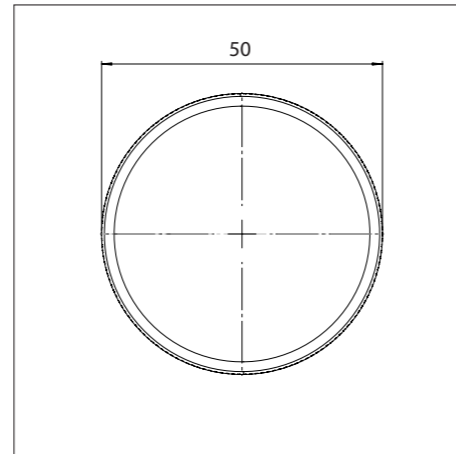
3D-afbeelding Top Side knop



Vooraanzicht Top Side knop



Bovenaanzicht Top Side knop

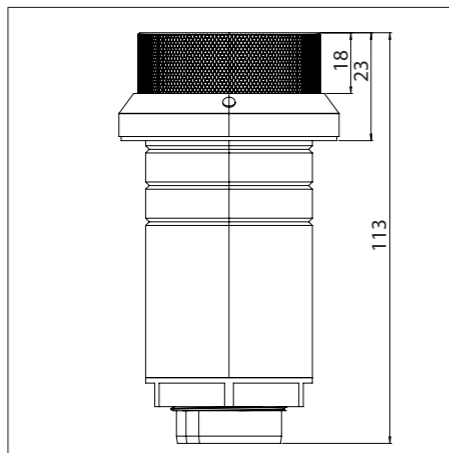


### Maatvoering Front Side bedieningsknop

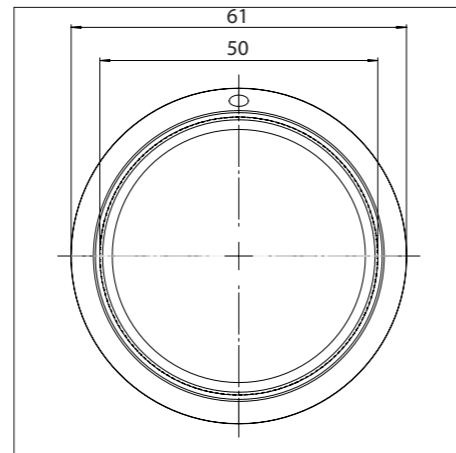
3D-afbeelding Front Side knop



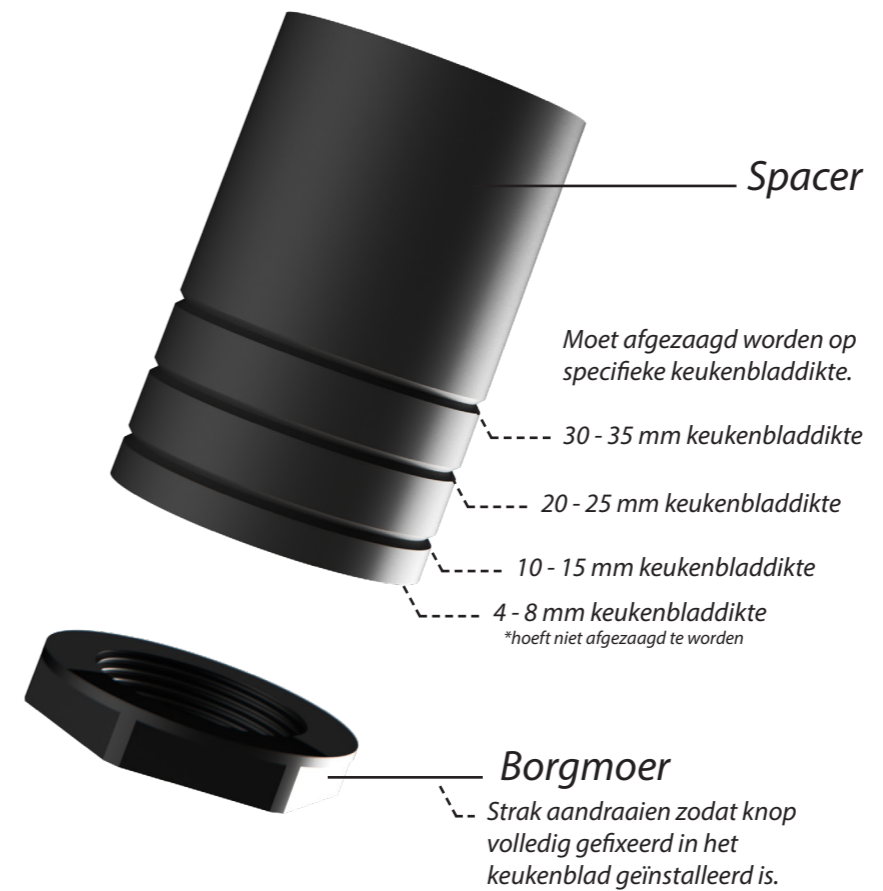
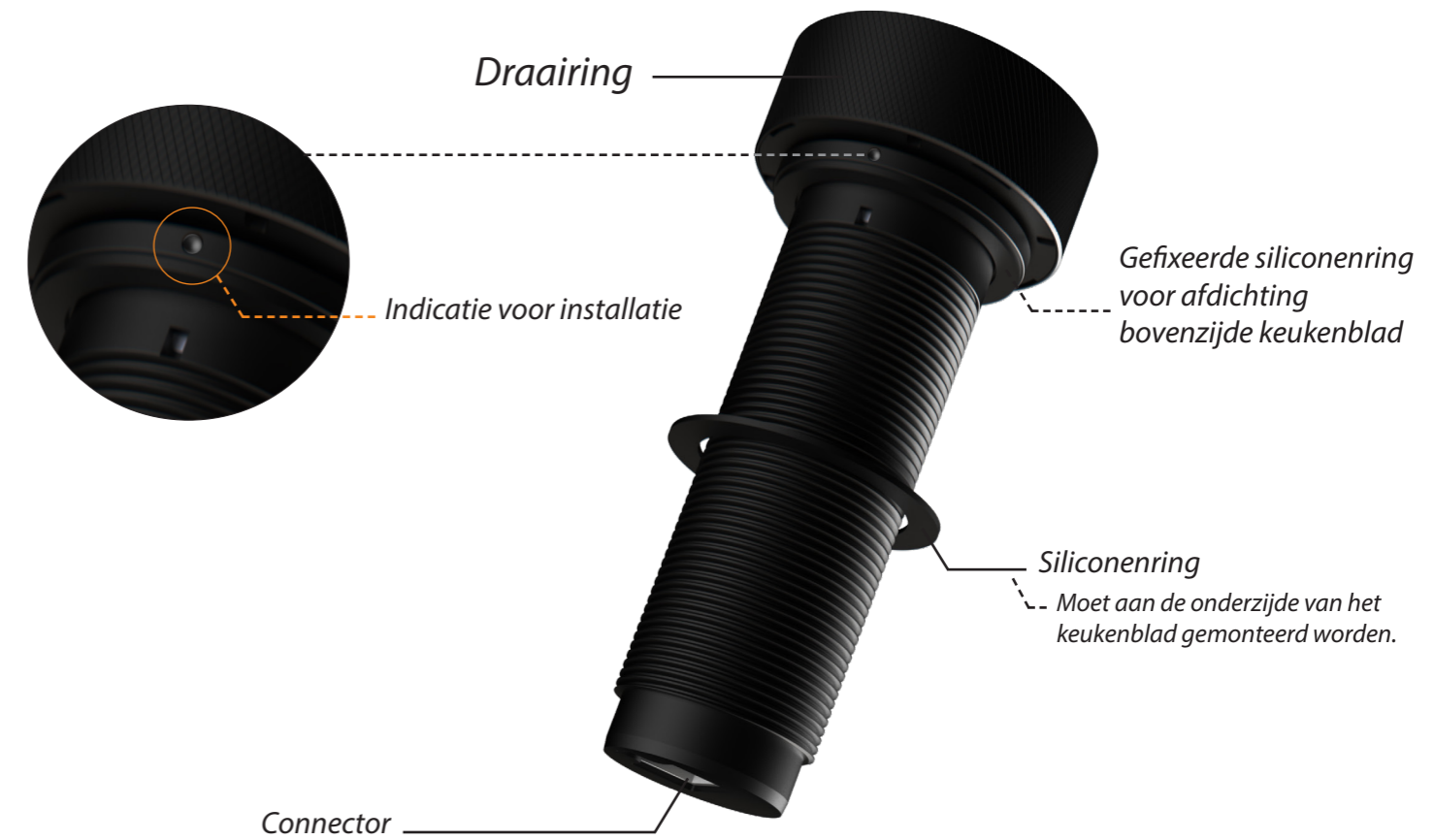
Vooraanzicht Front Side knop



Bovenaanzicht Front Side knop

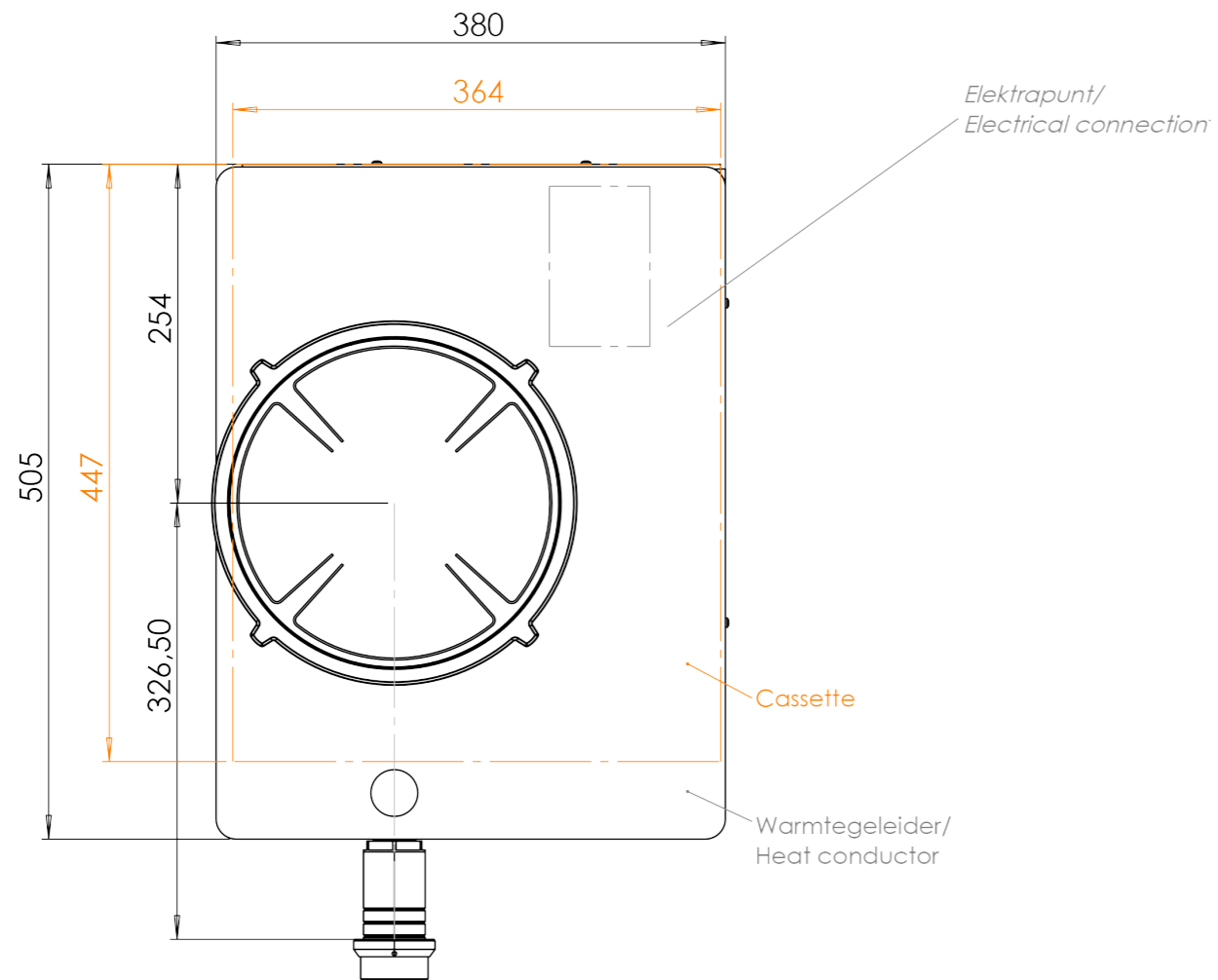


## Bedieningsknop



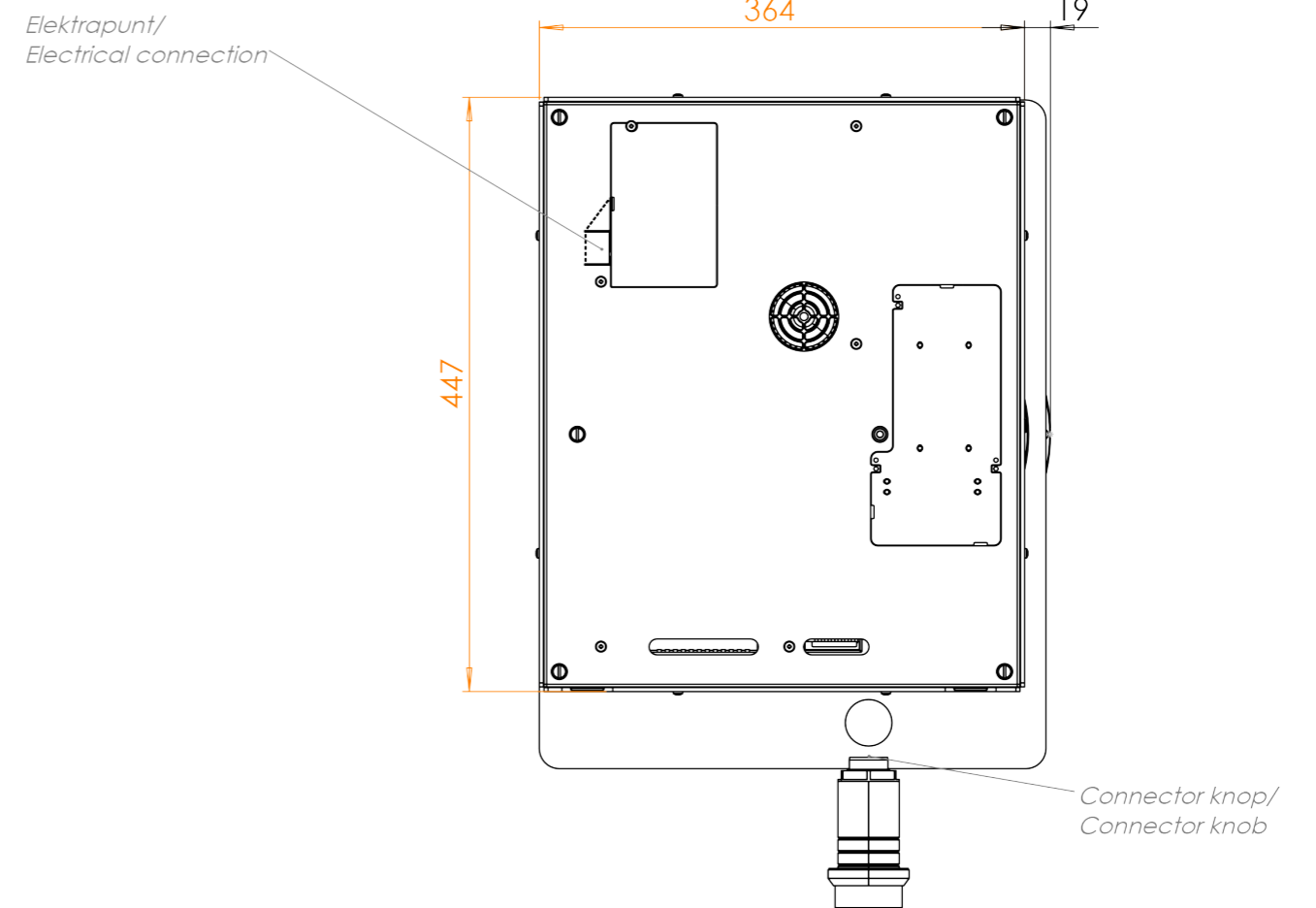
**Technische tekening**

**Technische tekening**

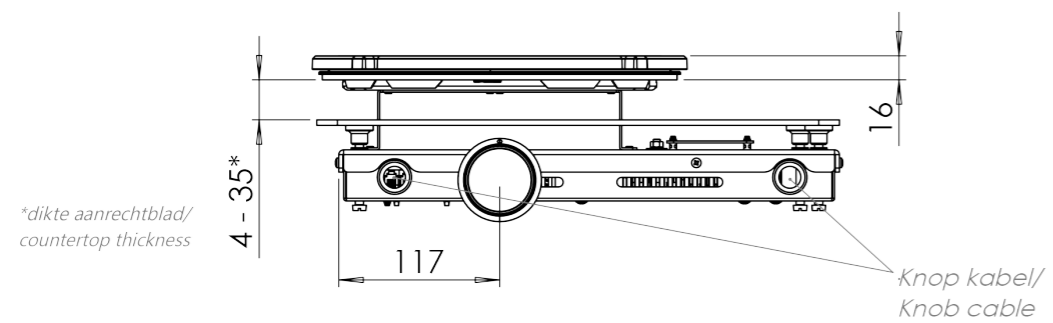


**Bovenaanzicht / Top view**

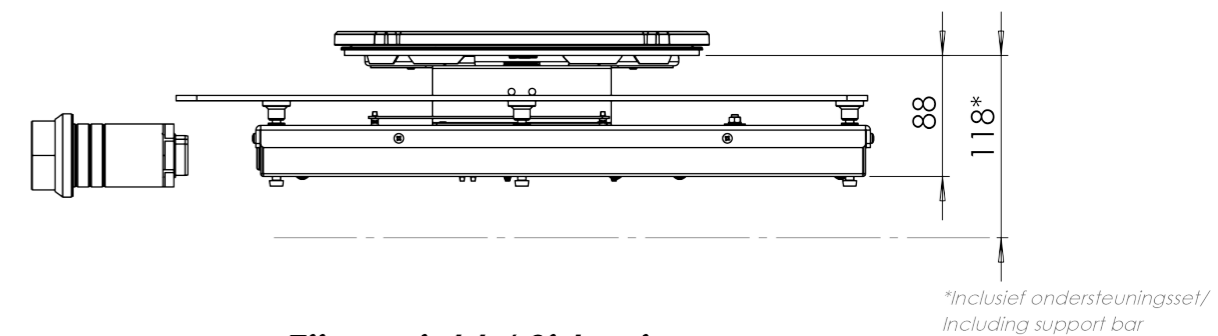
— = Cassette



**Onderaanzicht / Bottom view**

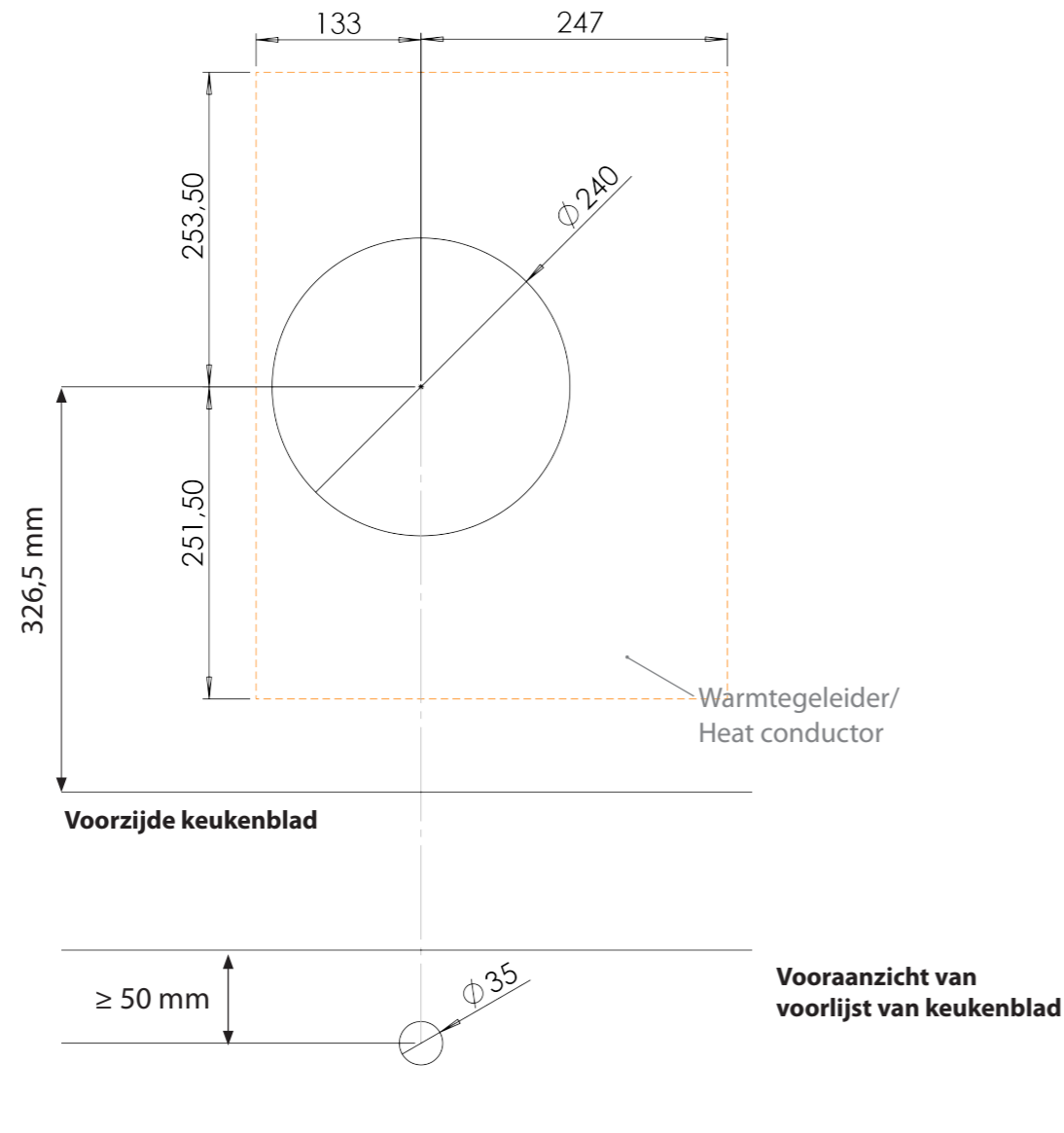


**Vooraanzicht / Front view**



**Zijaanzicht / Side view**





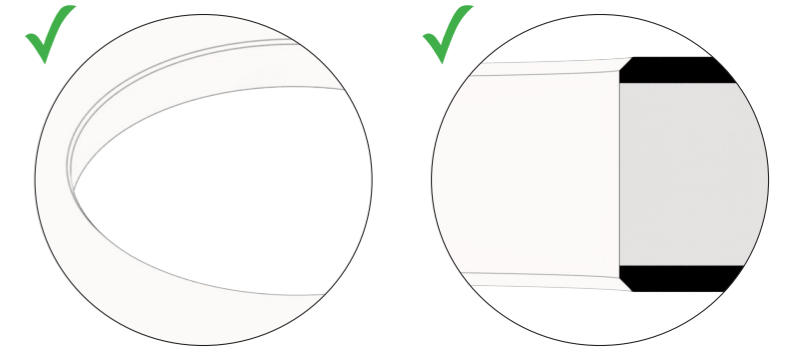
Gatenpatroon DXF bestand



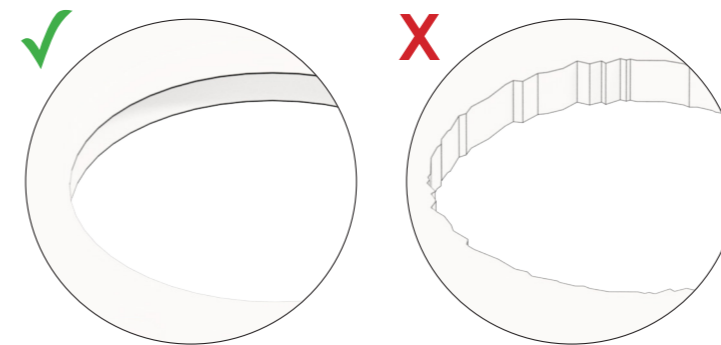
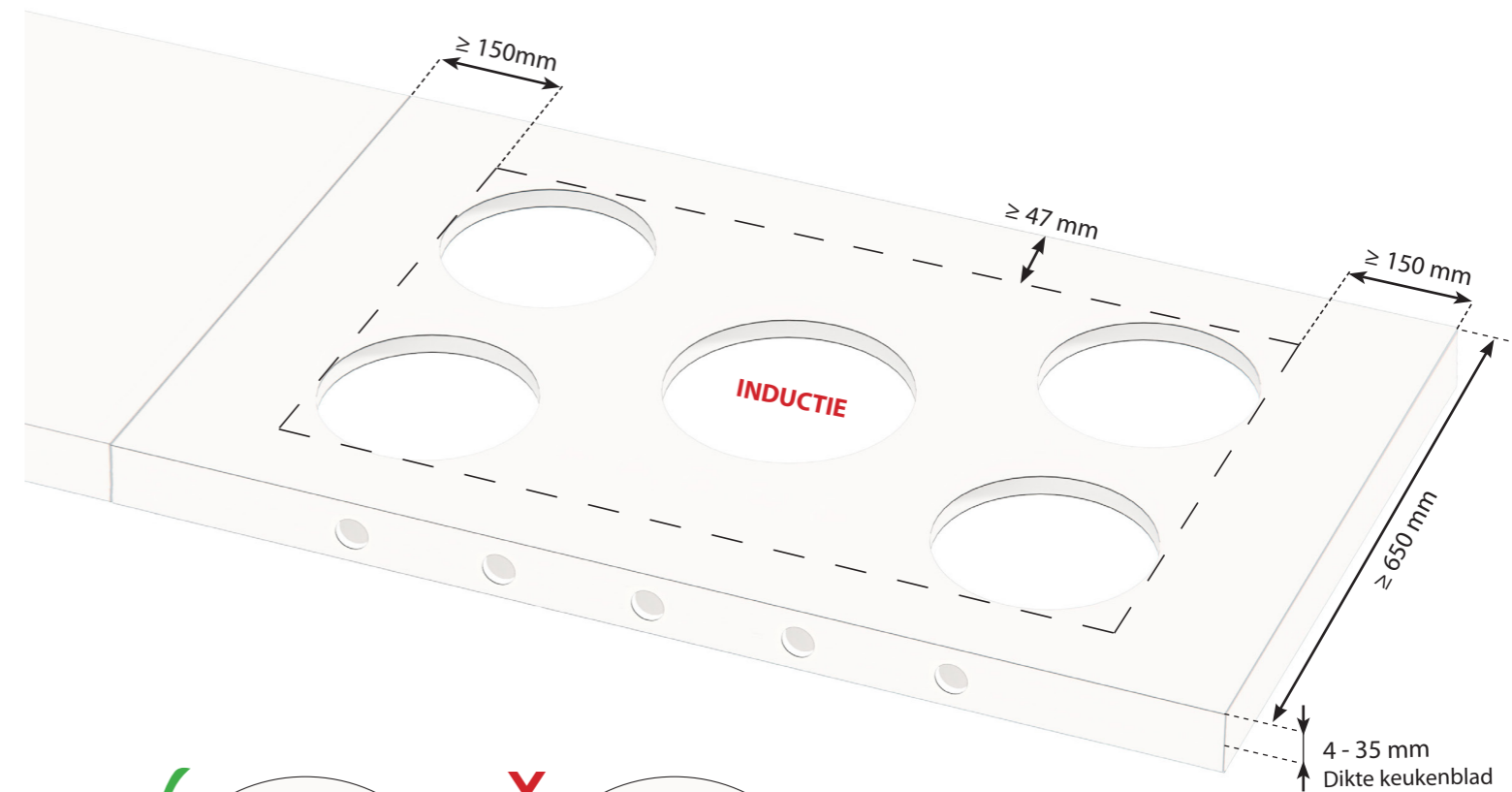
Template maatvoeringen - Front Side bediening inductie

\* Gatenpatroon zoals hieronder weergegeven is enkel ter indicatie, dit kan verschillen per model.

Volg voor het gehele ontwerp van de keuken zorgvuldig de verwerkingsvoorschriften en handleidingen van PITT cooking. Dit geldt ook voor de voorschriften en handleidingen van de mogelijk andere fabrikanten.



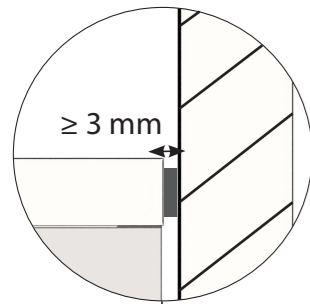
Breng aan de **boven- en onderzijde** van de uitsparing een minimaal facet aan van 1x1 mm.



De binnenzijde van de uitsparing(en) moet **glad/egaal** zijn, en fijn nageschuurd worden. Oneffenheden kunnen scheurvorming veroorzaken.

## Installatie- en verwerkingsvoorschriften

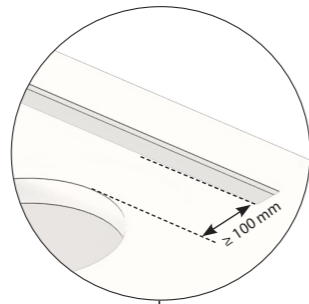
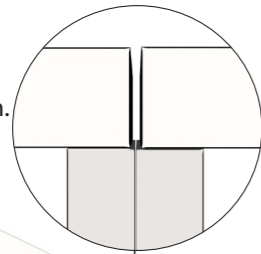
Zorg ervoor dat het keukenblad aan de voor-, achter-, linker- en rechterzijde van de PITT® cooking module volledig draagvlak heeft. Dit voorkomt spanning in het werkblad door het gewicht van de PITT® cooking module. Ook is het belangrijk dat de keukenkasten 100% stabiel en waterpas staan, zodat het keukenblad ook waterpas ligt.



≥ 3 mm

### Uitzetting keukenblad

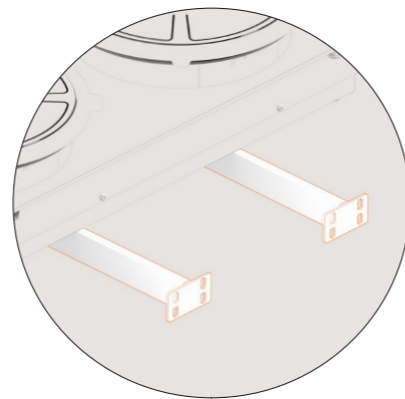
De ruimte tussen werkblad en de muur en/of kasten moet minimaal 3 mm bedragen. Hierdoor kan het materiaal uitzetten.



≥ 100 mm

### Geïntegreerde afzuiging

Zorg ervoor dat de afstand ≥ 100 mm is tussen de gaten van het werkblad. Om spanningen te voorkomen is het niet mogelijk om de afzuiging te laten ondersteunen op het werkblad.

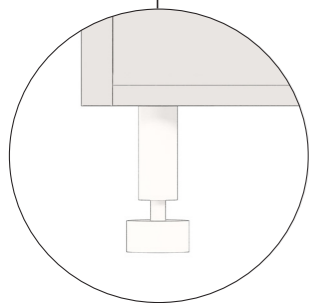


### Ondersteuningsset

Het is verplicht om het PITT cooking toestel te ondersteunen met de meegeleverde ondersteuningsset. Zie installatiehandleiding.

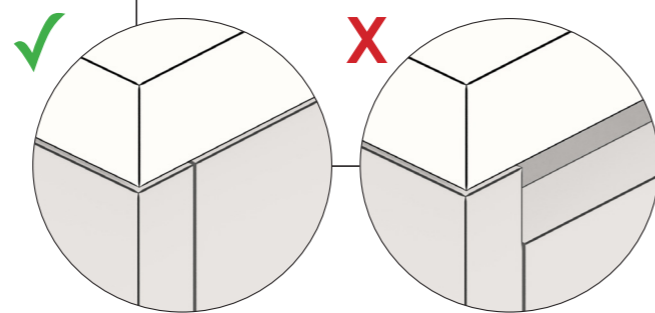
### Ventilatie

Zorg voor voldoende ventilatie aan voor- en achterzijde bij de keukenkast zodat de warmte kan ontsnappen.



### Keukenkast en stelvoeten

Zorg ervoor de keukenkasten volledig waterpas staan. De stelvoeten moeten hierbij goed op de grond rusten.



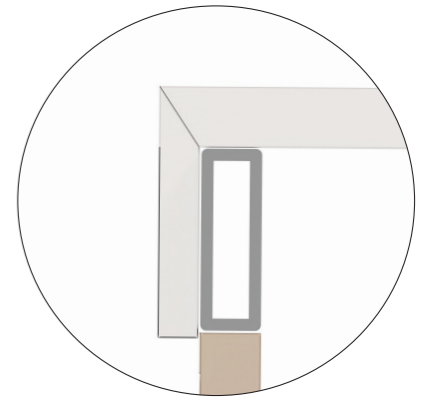
### Ondersteuning werkblad

Zorg ervoor dat het keukenblad overal evenredig ondersteund wordt op de corpus van de keukenkast.

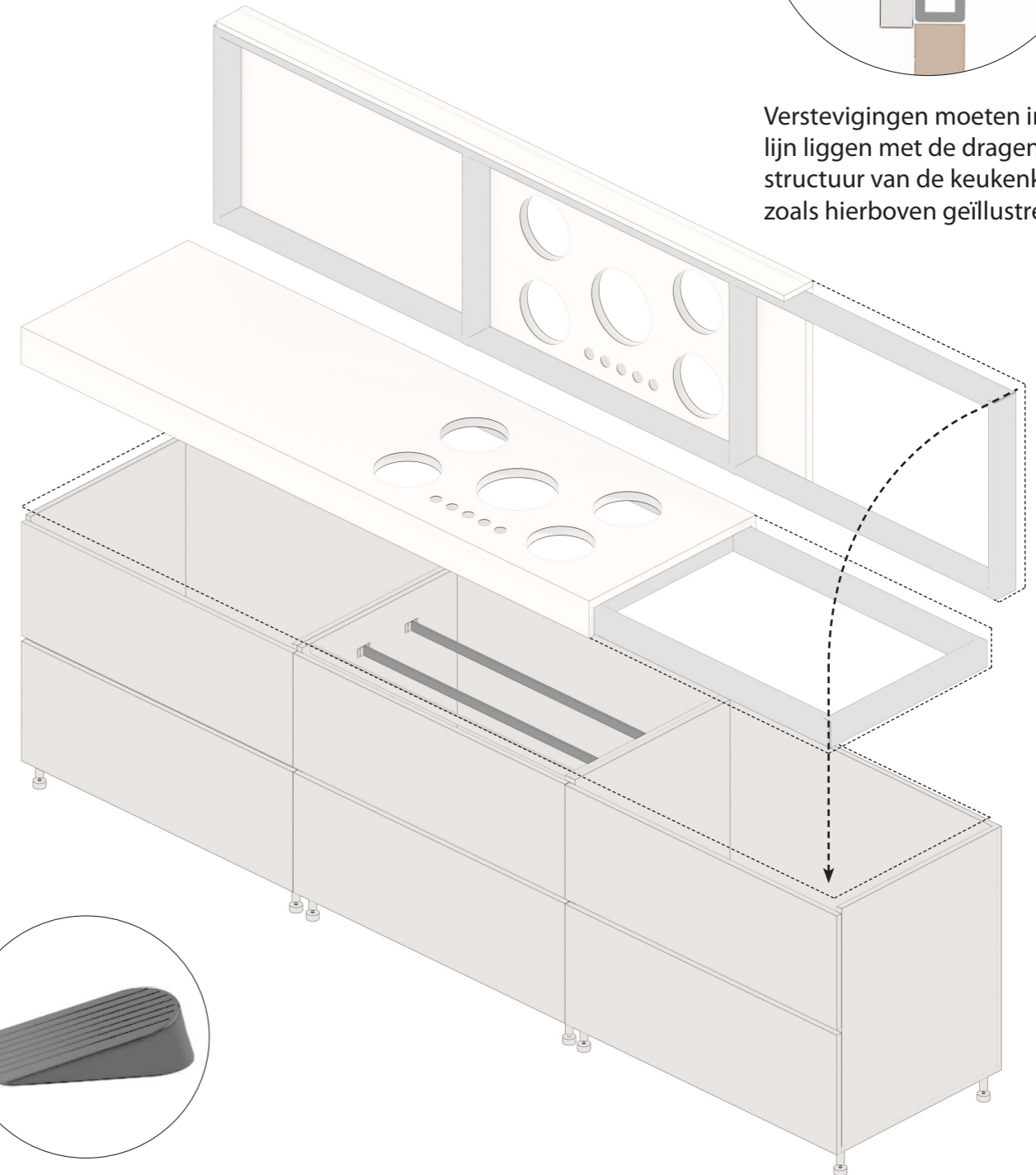
## Installatie- en verwerkingsvoorschriften

### Opgedikte werkbladen

Bij opgedikte werkbladen is het verplicht om een (ladder)frame zo te construeren, dat het keukenblad rondom (voor-, achter-, linker- en rechterzijde) ondersteund wordt door het corpus van de keukenkasten. Het werkblad moet zo gelijmd worden dat het werkblad en de versterking als één geheel werken.

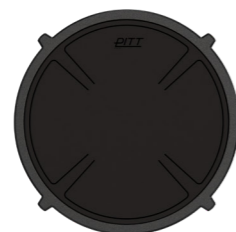


Versterkingen moeten in lijn liggen met de dragende structuur van de keukenkast, zoals hierboven geïllustreerd.

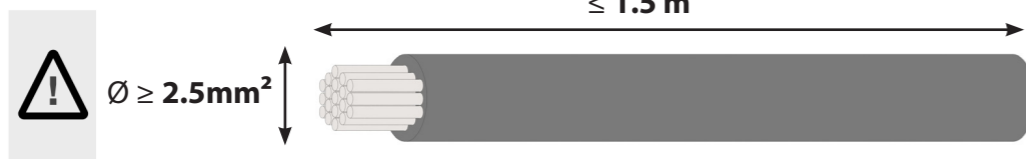
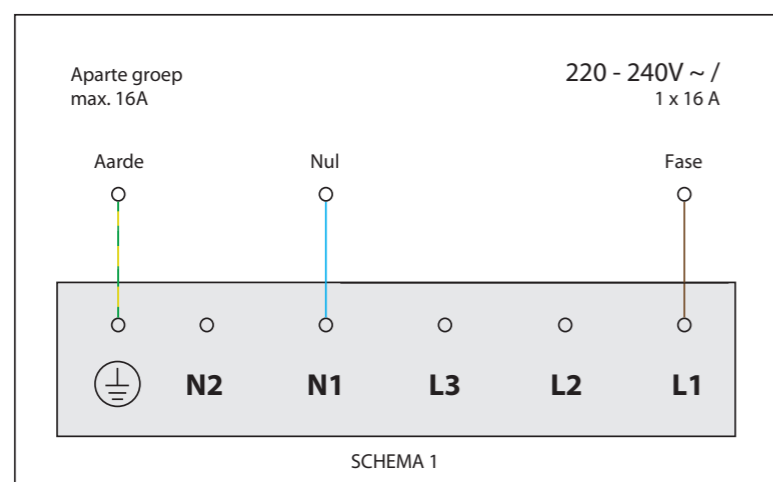


### Gebruik van wiggen

Het gebruik van wiggen is absoluut **niet** toegestaan. Dit geldt voor alle soorten werkbladen.



<b>Model</b>	<b>Azuma Front Side</b>
Type zones	1x zone groot
Uitvoering	Black (volledig zwart)
Automatische panherkenning	✓
Vermogensniveaus	0 - 10 + Boost
Nominale spanning 1	220-240 V, 1N~
Nominale vermogen 1	3000 W
Netto gewicht	6 kg



STEP bestanden inductie



OBJ bestanden inductie



STL bestanden inductie



Installatiehandleiding inductie



Gebruikshandleiding inductie